

Principales manifestations du contrôle coercitif

Ce projet a bénéficié du soutien financier de Femmes et Égalité des genres Canada.



Femmes et Égalité des genres Canada

Women and Gender Equality Canada



Le blâme

- Si elle lui dit qu'il est trop autoritaire, il lui répond que c'est parce qu'elle est immature, difficile
- Lui dit qu'il ne peut pas rester sobre tant qu'il vit avec une folle comme elle
- Lui dit que si jamais elle le quitte, il se tuera et ce sera de sa faute
- La blâme d'avoir perdu son emploi et refuse de se chercher un nouveau travail
- Lui dit qu'il ne se mettrait pas en colère si elle arrivait à faire taire les enfants et à les contrôler
- Lui dit qu'il ne sortirait pas avec d'autres femmes si elle prenait mieux soin de lui
- Lui dit qu'il l'inviterait plus souvent à des sorties si elle n'était pas aussi stupide
- Lui dit qu'il s'entend bien avec les autres et que c'est son comportement à elle qui lui fait « perdre le contrôle »

Principales manifestations du contrôle coercitif et exemples associés¹

Cette liste n'est pas exhaustive. Elle sert avant tout à illustrer la variété de manifestations de contrôle coercitif ainsi que le fait que les auteurs de violence vont profiter des vulnérabilités particulières de certaines femmes pour asseoir leur emprise (ex. : situation de handicap, statut migratoire précaire, etc.).



Les menaces

- Menace de partir avec les enfants, de lui faire perdre la garde
- Menace de se suicider
- Menace de la faire entrer en institut psychiatrique
- Menace de la placer en CHSLD
- Menace de la tuer, elle ou des personnes qui lui sont chères
- Menace de la poursuivre en cour
- Menace de s'en prendre à elle, aux enfants, aux animaux de compagnie
- Menace de la priver de médicaments, de soins ou de transport
- Menace de tuer son chien d'assistance
- Menace d'appeler les autorités (DPJ, immigration, services sociaux en santé mentale, etc.)
- Conduit dangereusement pour lui faire peur

L'abus via les technologies

- Entre dans son compte, lit ses messages, se fait passer pour elle et interagit à sa place sur les médias sociaux
- Confisque son téléphone, retire la carte SIM
- Débranche Internet, change les mots de passe, retire les routeurs
- La suit avec les applications de géolocalisation
- La filme ou enregistre sa voix à son insu
- Prend des extraits vidéo hors contexte et menace de les déposer en preuve contre elle
- Menace de diffuser des images intimes sur le Web

L'humiliation

- Agit de façon à l'embarrasser ou l'humilier en public
- La force à rester à table jusqu'à ce qu'elle ait terminé son assiette ou qu'il ait fini de manger
- La traite comme un enfant
- La force à porter certains vêtements pour cacher certaines parties de son corps qu'il n'aime pas
- La compare physiquement à d'autres personnes
- La rabaisse en raison de sa situation de handicap



La surveillance et l'interrogatoire

- Lui demande qui elle a vu, quand et pourquoi
- Lui demande de texter où elle se trouve, texter à l'arrivée et au départ, podomètre calculé, compte-rendu exigé
- Communique avec les proches dans le but d'avoir des informations sur elle, sur ses sorties et sur son état, en prétextant qu'il s'inquiète pour elle
- L'accompagne dans toutes ses allées et venues
- Va la conduire et la chercher, par exemple au travail
- Se présente souvent à son travail « pour voir si tout va bien »
- Fouille dans ses tiroirs, dans son sac à main et ses relevés de compte
- Minute ses appels téléphoniques, le temps qu'elle passe à la salle de bain, le trajet pour ses achats, etc.
- Exige de savoir où elle se trouve en tout temps
- Appelle ses proches et ses collègues pour vérifier qu'elle est vraiment avec eux

Le détournement cognitif (gaslighting)

- Se comporte de façon cruelle et dit ensuite qu'elle est trop sensible ou qu'elle n'a pas le sens de l'humour
- Promet de faire des choses, ne tient pas ses promesses, puis dit qu'il n'a jamais rien promis de tel
- Pique des crises, l'insulte et l'agresse, puis quand elle le confronte à ce sujet, l'accuse d'exagérer ou d'inventer des histoires de toutes pièces
- Lui répète qu'elle passe son temps à imaginer des problèmes, qu'elle exagère
- La frappe et, plus tard, lui demande comment elle s'est fait mal
- La fait pleurer et la traite ensuite d'hystérique, lui demandant pourquoi elle s'attriste aussi facilement



¹ Ces exemples sont tirés de diverses sources sur Internet et de différents outils, les principaux étant :
- le guide du Carrefour familial des personnes handicapées, Femmes handicap violence conjugale (HVC) [http://www.cfph.org/_guide-hvc-2021/guide-hvc.pdf]
- la grille du Refuge pour les femmes de l'Ouest de l'Île, Contrôle coercitif - Outils complémentaires au guide d'accompagnement [https://wiws.ca/wp-content/uploads/2022/04/Contrôle-coercitif_French_Final.pdf]
- l'outil d'évaluation PEVC (Protection des enfants en contexte de violence conjugale) [<https://pevc.org/wp-content/uploads/2020/09/Outil-evaluation.pdf>]

Ce projet a bénéficié du soutien financier de Femmes et Égalité des genres Canada.



Femmes et Égalité
des genres Canada

Women and Gender
Equality Canada

Canada

L'isolement

- Empêche les contacts avec ses proches en effaçant les nouvelles communications sur son téléphone, en lui interdisant de voir ses proches ou de leur parler
- Jalouse ses relations et essaie de la monter contre ses proches
- Parle en mal d'elle à ses proches en disant qu'elle ne va pas bien physiquement ou mentalement, tout en se présentant comme un homme aimable qui « s'occupe bien d'elle »
- Manipule la famille et se rapproche d'eux pour gagner leur confiance, ce qui peut aller jusqu'à l'exclure des rencontres familiales ou amicales
- L'empêche de quitter la maison, confisque les clés de la voiture ou les chaussures
- L'empêche de se rendre à des rendez-vous médicaux
- Arrive saoul aux réunions familiales pour l'embarrasser
- L'empêche d'avoir son propre téléphone ou son propre véhicule
- Refuse qu'elle aille à l'école ou au travail
- Répand de fausses rumeurs à son travail, de sorte qu'elle perde son emploi
- Lui refuse d'apprendre la langue de son pays d'accueil ou refuse que ses enfants apprennent sa langue maternelle
- Boude si elle sort sans lui, ne répond plus aux appels et aux messages textes dans le but de la faire sentir coupable
- Décharge la pile de son fauteuil d'assistance

Le harcèlement

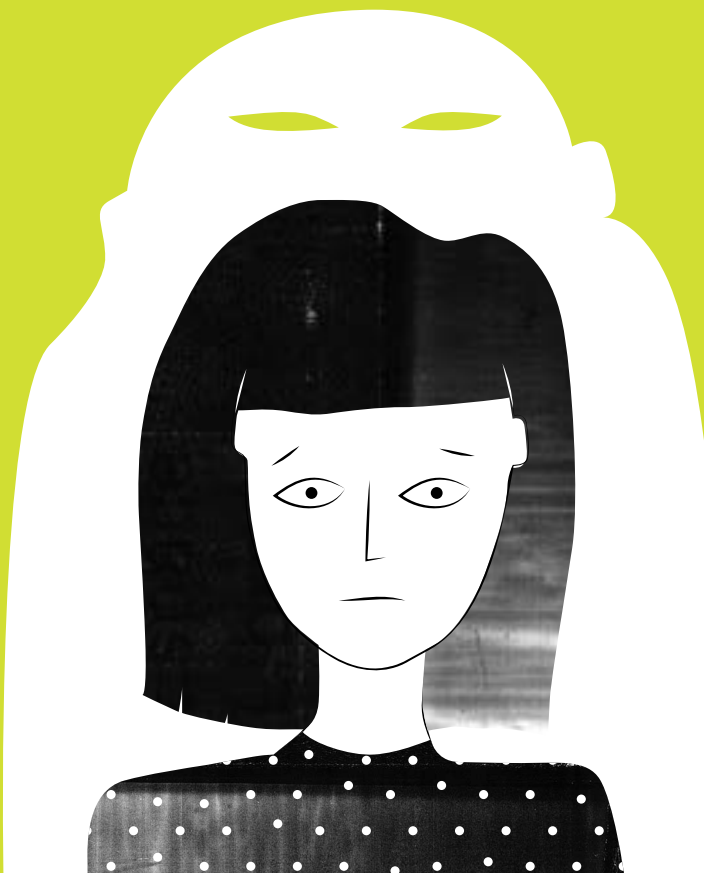
- Lui envoie de façon répétée des textos, parfois sous le couvert de communications concernant les enfants
- La traque, la suit ou la fait suivre par des amis
- Rôde ou se présente chez elle ou à son lieu de travail pour s'assurer qu'elle s'y trouve bel et bien
- La suit dans chaque pièce de la maison, refuse qu'elle barre la porte de la salle de bain ou de la chambre



REGROUPEMENT DES MAISONS
POUR FEMMES VICTIMES
DE VIOLENCE CONJUGALE

La violence physique

- La pousse, la frappe
- La retient, l'agrippe
- Lui tire les cheveux, la prend à la gorge, l'agrippe et serre son visage
- L'étrangle
- Lance des objets
- La brûle avec des cigarettes
- Lui crache dessus



La violence sexuelle

- Fait pression sur elle pour avoir des relations sexuelles
- Fait des remarques désobligeantes sur son corps et sa sexualité
- Force des pratiques sexuelles non désirées
- La blâme de l'intérêt que lui portent les personnes du sexe opposé
- La prive de sommeil si elle refuse une relation sexuelle
- La force à regarder de la pornographie, lui demande de faire des choses humiliantes et dégradantes
- Contrôle sa contraception et ses grossesses (poursuite ou avortement)
- A des relations sexuelles avec d'autres femmes et la met à risque
- La viole pour concevoir un enfant

La violence économique et le contrôle des ressources

- La convaincre qu'il peut la soutenir financièrement, qu'elle n'a pas besoin de travailler
- Utilise les enfants pour justifier qu'elle reste à la maison
- Sabote son travail pour qu'elle soit congédiée
- Contrôle l'accès aux comptes de banque
- Contrôle le budget
- S'approprie son salaire
- Lui impose toutes charges familiales, l'empêchant ainsi d'épargner
- Cache l'état des finances
- Investit ou dépense l'argent du couple sans l'informer
- Utilise son argent pour ses propres dépenses
- Met tous les achats du couple à son nom à elle ou à son nom à lui
- Menace de la priver d'argent ou de biens essentiels
- L'oblige à quémander pour des biens essentiels
- Utilise sa peur de manquer de biens essentiels pour contrôler son comportement
- Lui demande de rendre des comptes sur l'argent dépensé
- Cache les cartes bancaires dans un endroit inaccessible
- Rend l'accès à la carte de crédit conditionnel au respect de certaines règles qu'il a établies
- Prend le contrôle des finances en prétextant qu'elle n'est pas en mesure de les gérer, compte tenu de sa situation de handicap
- Refuse d'acheter une aide technique, une orthèse ou un déambulateur
- Exige de l'argent en échange d'un transport
- Contrôle tout ce qu'elle mange
- L'empêche d'avoir accès à la douche, au bain ou à la toilette
- L'empêche de se nourrir, la forçant à trouver des moyens de s'alimenter en cachette
- Confisque ou met hors de sa portée le téléphone, les clés, ses médicaments ou une aide technique comme son fauteuil roulant
- Contrôle son transport
- Contrôle l'accès aux soins
- Contrôle son sommeil

Principales manifestations du contrôle coercitif et exemples associés¹

Surveillance et interrogatoire

- > Lui demande qui elle a vu, quand et pourquoi
- > Lui demande de texter où elle se trouve, texter à l'arrivée et au départ, podomètre calculé, compte-rendu exigé
- > L'accompagne dans toutes ses allées et venues

Menaces

- > Menace de partir avec les enfants, de lui faire perdre la garde
- > Menace de la tuer, elle ou des personnes qui lui sont chères
- > Menace de la poursuivre en cour ou d'alerter les services sociaux ou d'immigration

Violence sexuelle

- > Fait pression sur elle pour avoir des relations sexuelles
 - > La force à regarder de la pornographie, lui demande de faire des choses humiliantes et dégradantes
- > Contrôle sa contraception et ses grossesses (poursuite ou avortement)

Détournement cognitif

- > Pique des crises, l'insulte et l'agresse, puis quand elle le confronte à ce sujet, l'accuse d'exagérer ou d'inventer des histoires de toutes pièces
- > Lui répète qu'elle passe son temps à imaginer des problèmes, qu'elle exagère
 - > La frappe et, plus tard, lui demande comment elle s'est fait mal

Violence économique

- > Contrôle le budget et l'accès aux cartes bancaires et de crédit
 - > Menace de la priver d'argent ou de biens essentiels
 - > L'empêche d'avoir accès à la douche, au bain, à la toilette, au repas ou au lit conjugal
 - > Contrôle son transport

Isolement

- > Empêche les contacts avec ses proches en effaçant les nouvelles communications sur son téléphone, en lui interdisant de voir ses proches ou de leur parler
- > L'empêche de quitter la maison, confisque les clés de la voiture ou les chaussures
- > Refuse qu'elle aille à l'école ou au travail

Violence physique

- > La pousse, la frappe
- > L'étrangle
- > Lui crache dessus

Blâme

- > Lui dit qu'il ne peut pas rester sobre tant qu'il vit avec une folle comme elle
- > Lui dit que si jamais elle le quitte, il se tuera et ce sera de sa faute
- > Lui dit qu'il ne se mettrait pas en colère si elle arrivait à faire taire les enfants et à les contrôler

Abus via les technologies

- > Entre dans son compte, lit ses messages, se fait passer pour elle et interagit à sa place sur les médias sociaux
- > Confisque son téléphone, retire la carte SIM
- > La suit avec les applications de géolocalisation

Humiliation

- > Agit de façon à l'embarrasser ou l'humilier en public
- > La compare physiquement à d'autres personnes

Harcèlement

- > La traque, la suit ou la fait suivre par des amis
- > Rôle ou se présente chez elle ou à son lieu de travail pour s'assurer qu'elle s'y trouve bel et bien
- > Lui envoie de façon répétée des textos, parfois sous le couvert de communications concernant les enfants



¹ Ces exemples sont tirés de diverses sources sur Internet et de différents outils, les principaux étant :
– le guide du Carrefour familial des personnes handicapées, Femmes handicap violence conjugale (HVC) [http://www.cfph.org/_guide-hvc-2021/guide-hvc.pdf]
– la grille du Refuge pour les femmes de l'Ouest de l'Île, Contrôle coercitif – Outils complémentaires au guide d'accompagnement [https://wiws.ca/wp-content/uploads/2022/04/Contrôle-coercitif_French_Final.pdf]
– l'outil d'évaluation PEVC (Protection des enfants en contexte de violence conjugale) [<https://pevc.org/wp-content/uploads/2020/09/Outil-evaluation.pdf>]